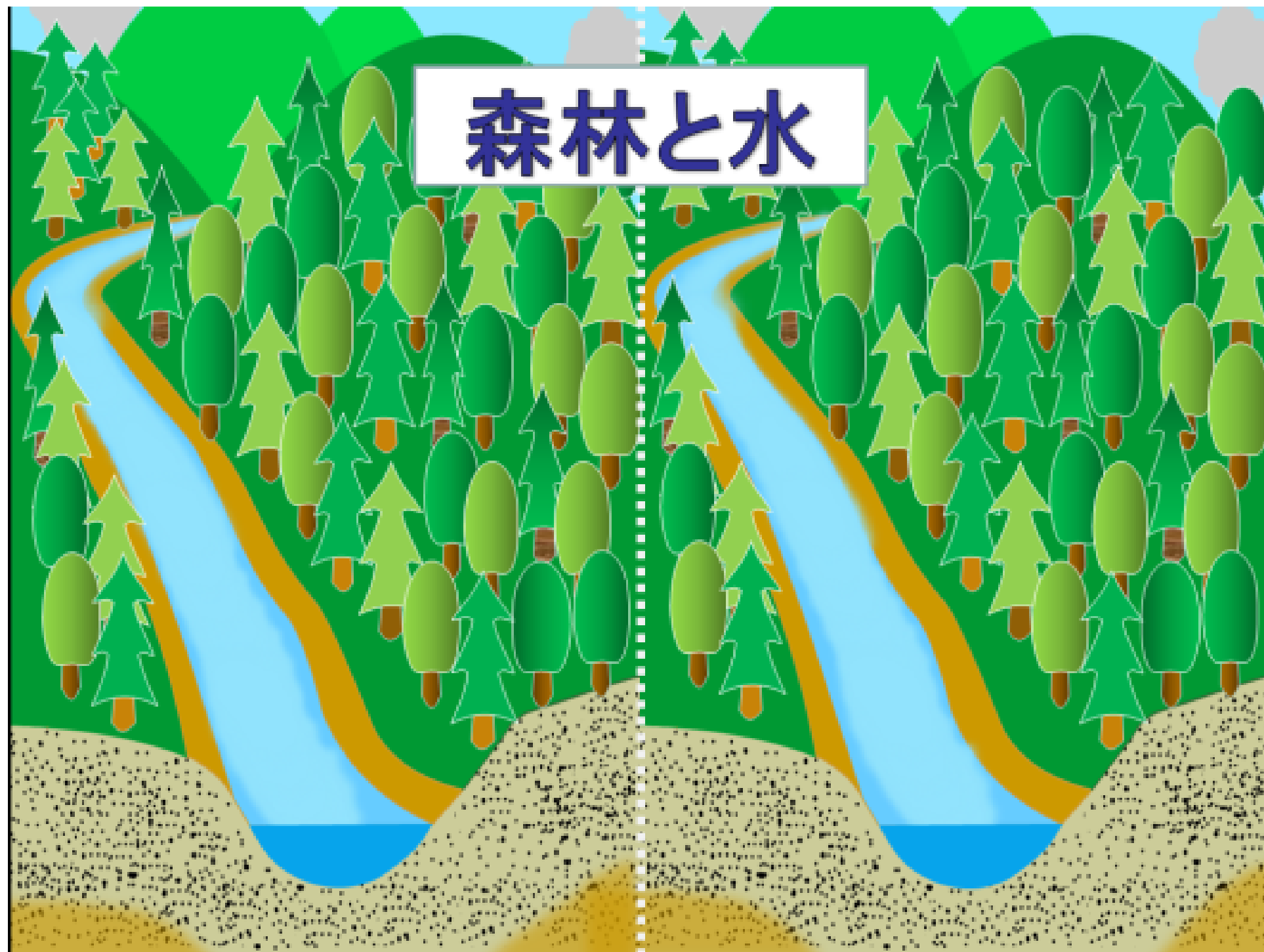
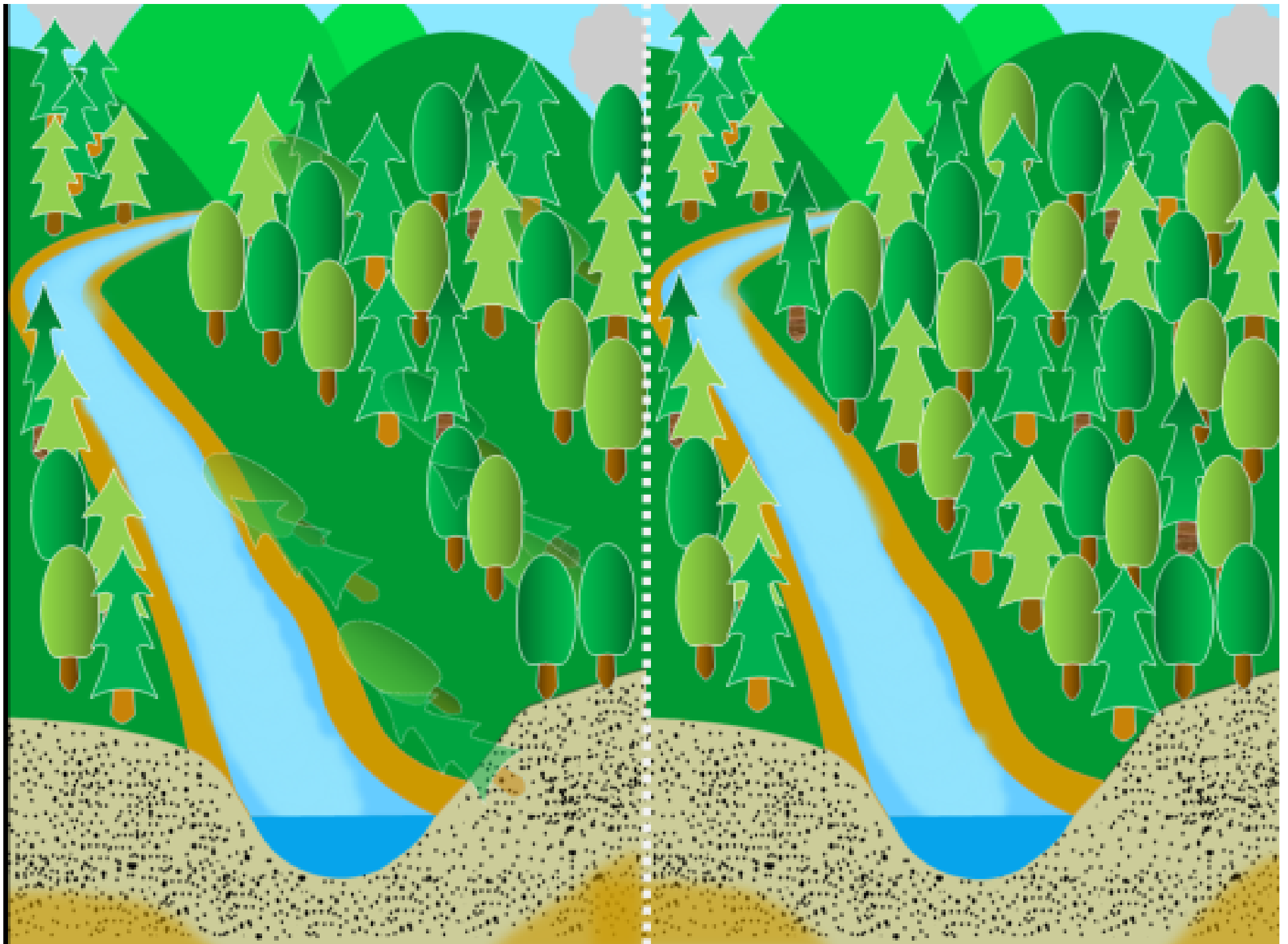
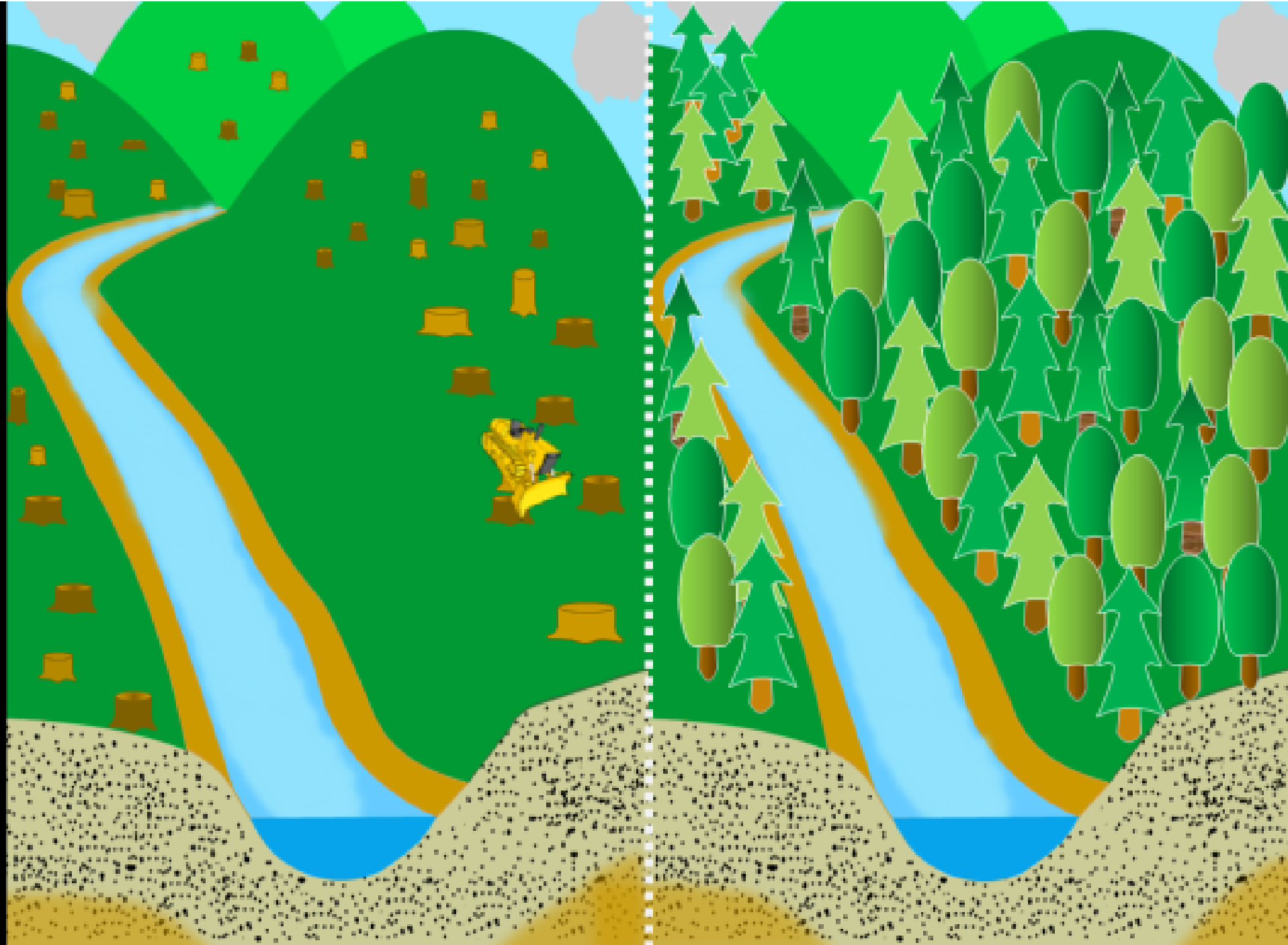
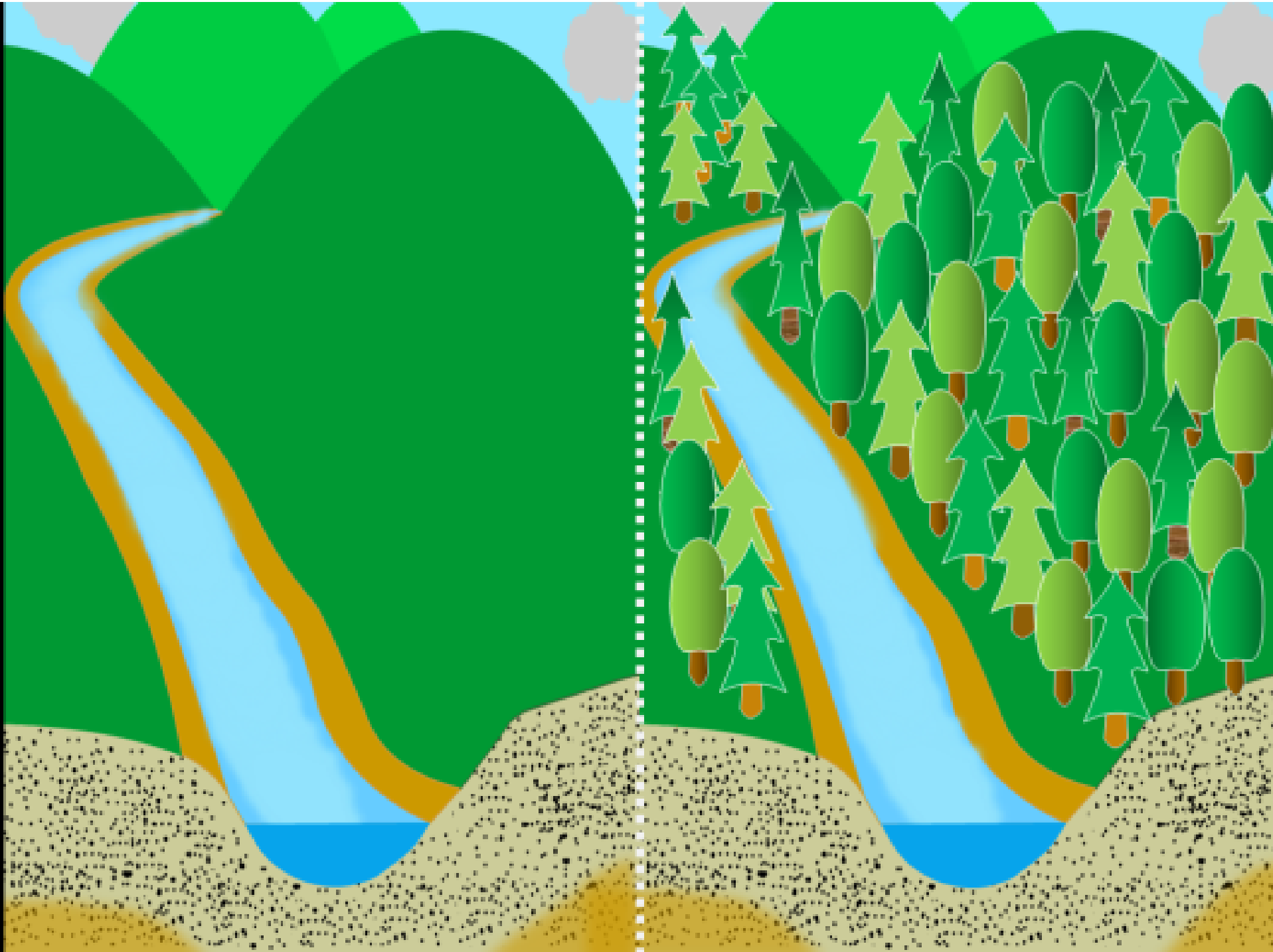


# 森林と水

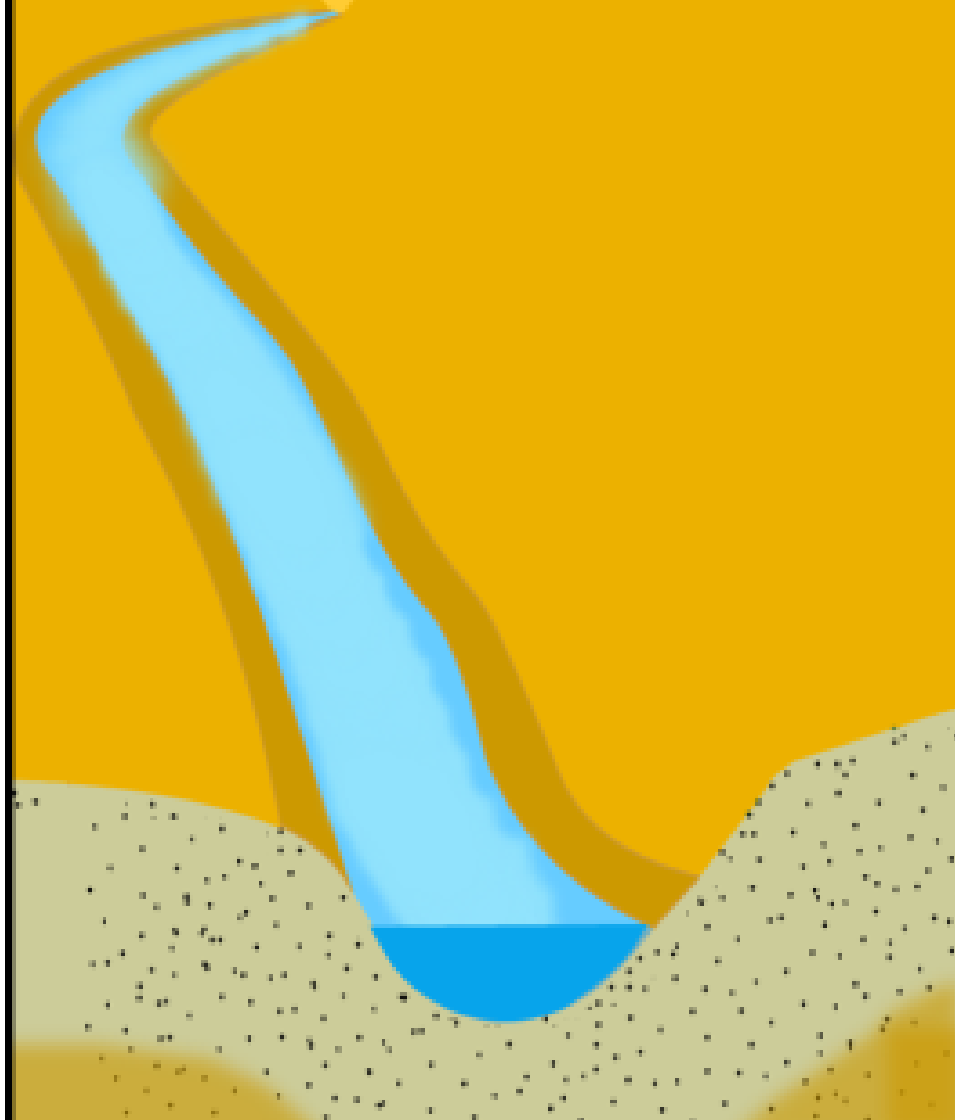




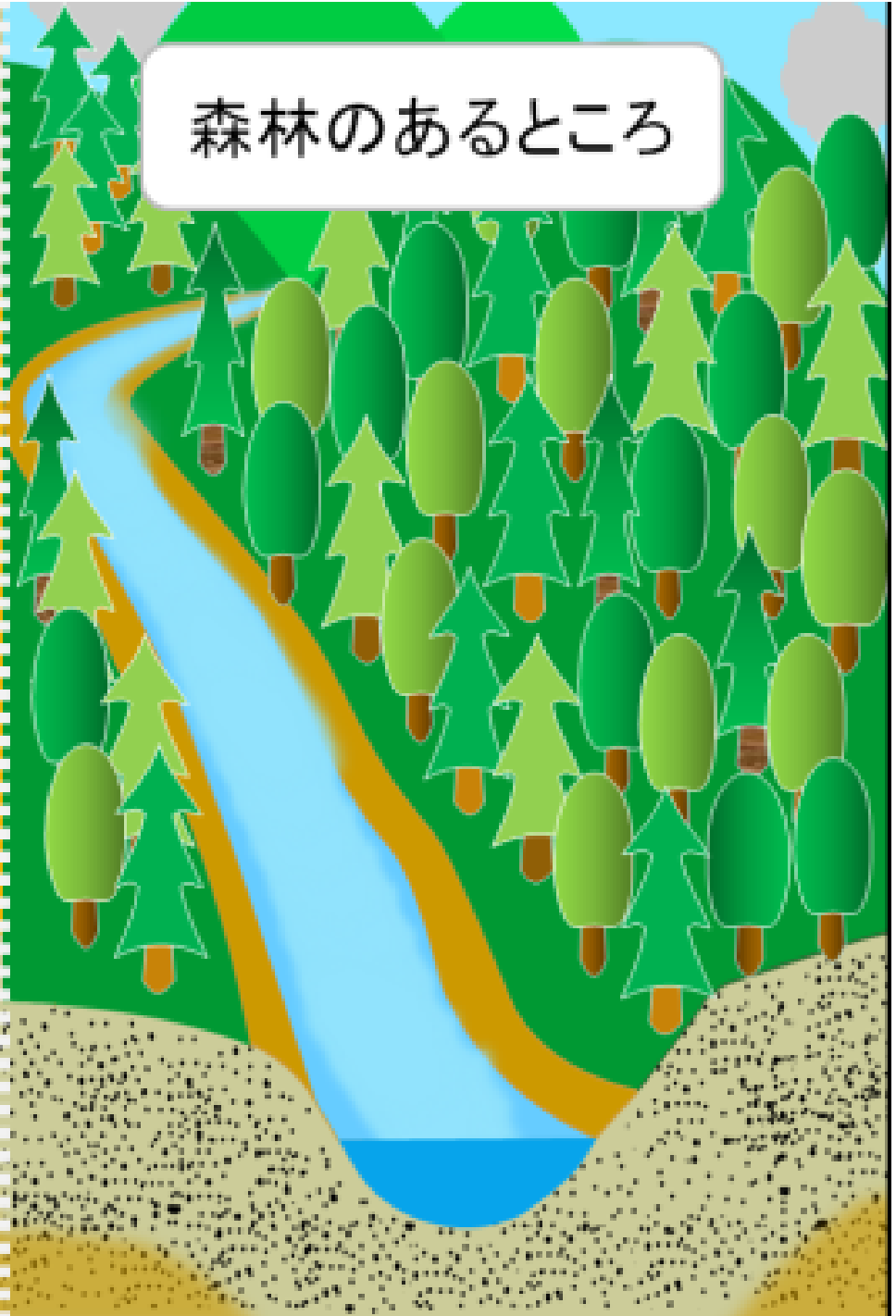




森林のないところ



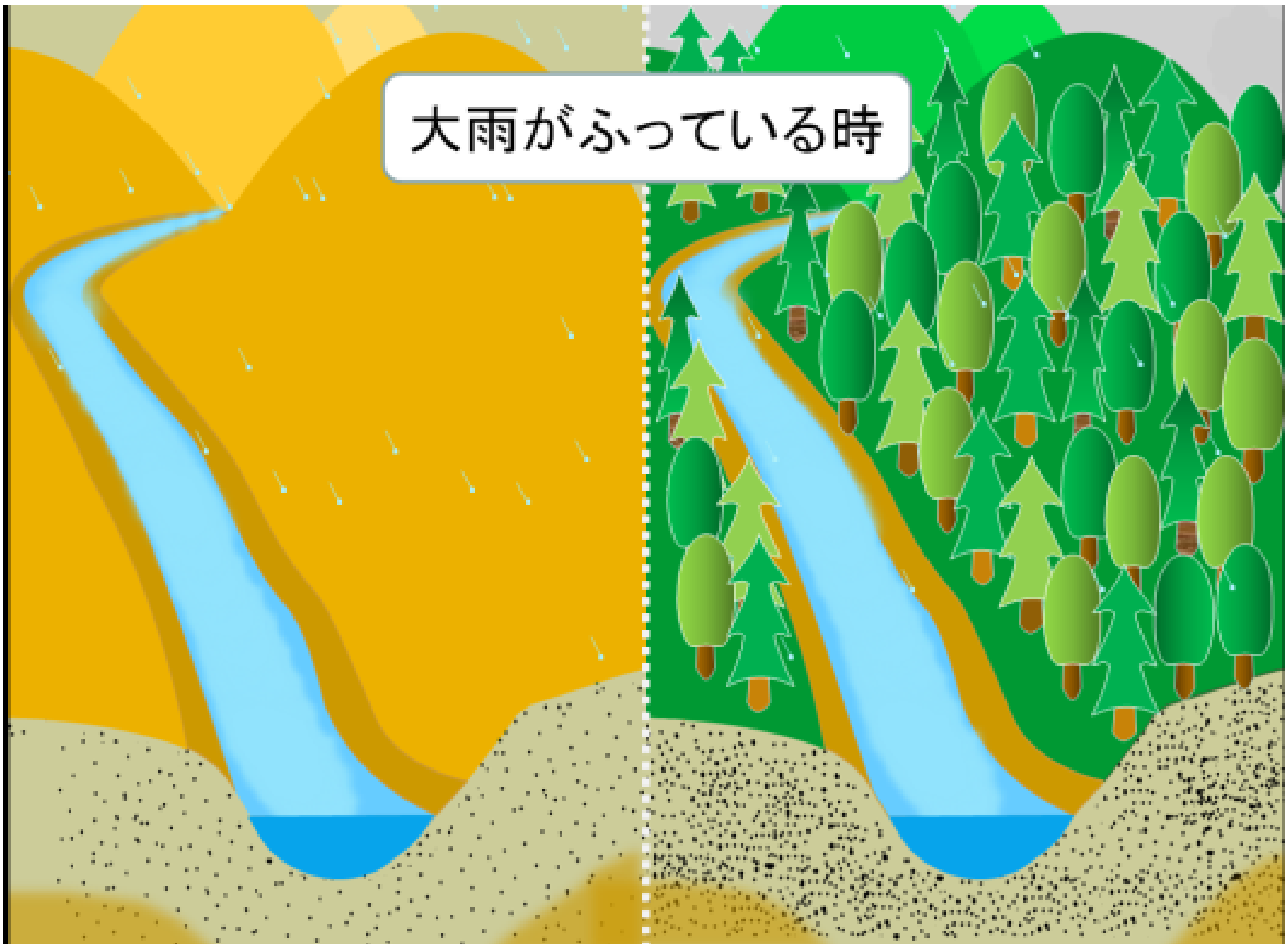
森林のあるところ



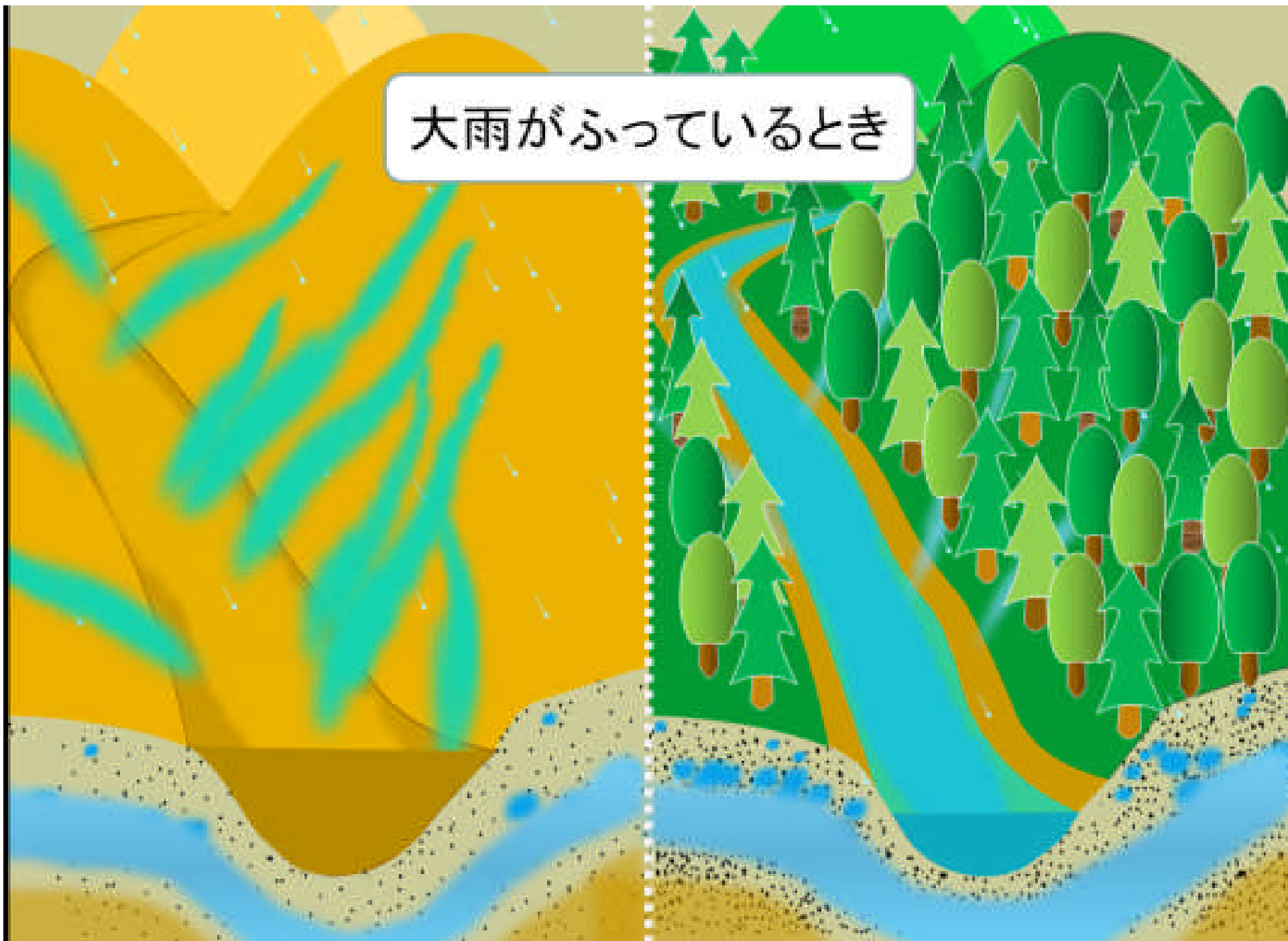


大雨がふっているとき

大雨がふっている時



大雨がふっているとき

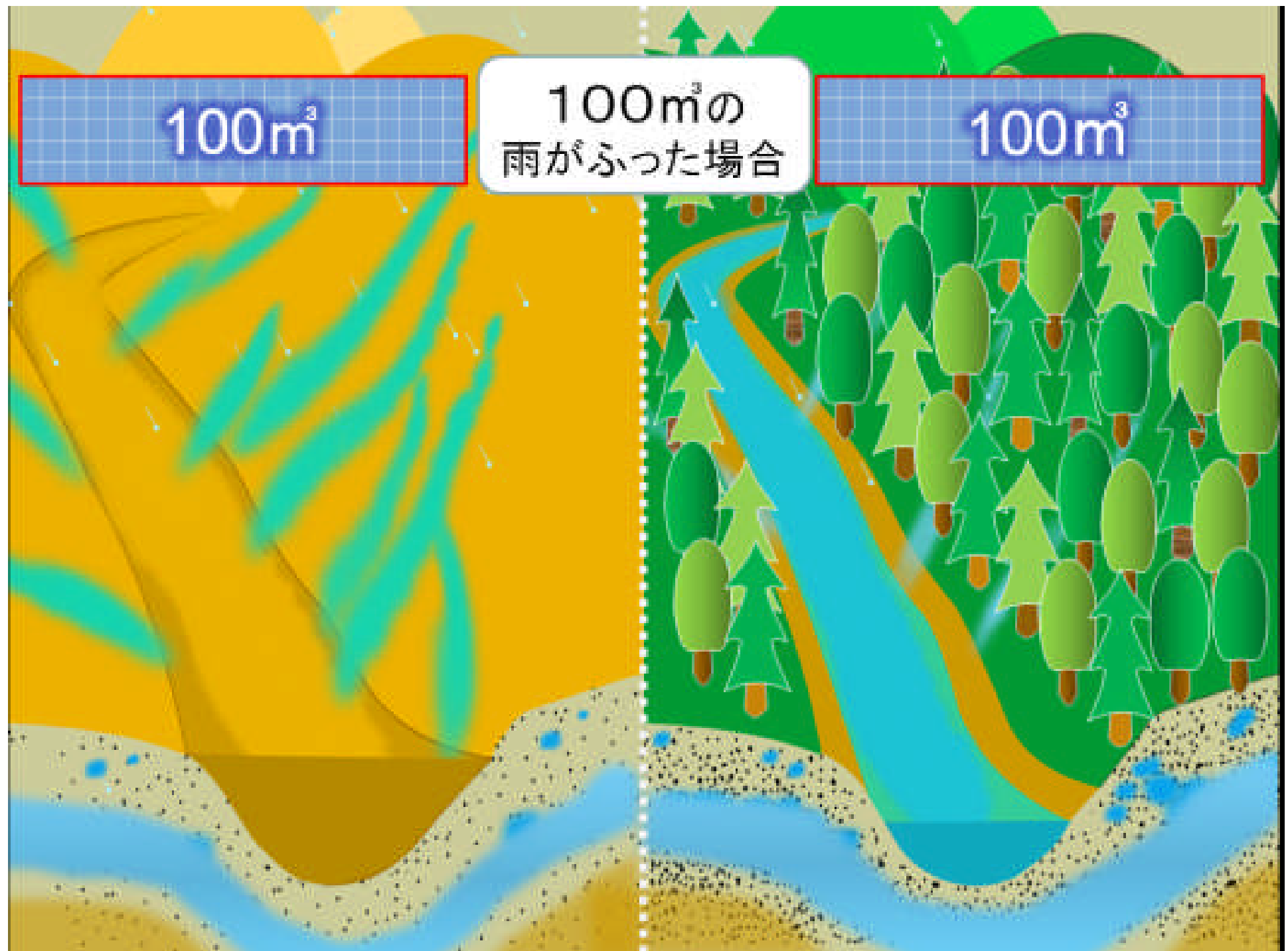




100m<sup>3</sup>

100m<sup>3</sup>の  
雨がふった場合

100m<sup>3</sup>



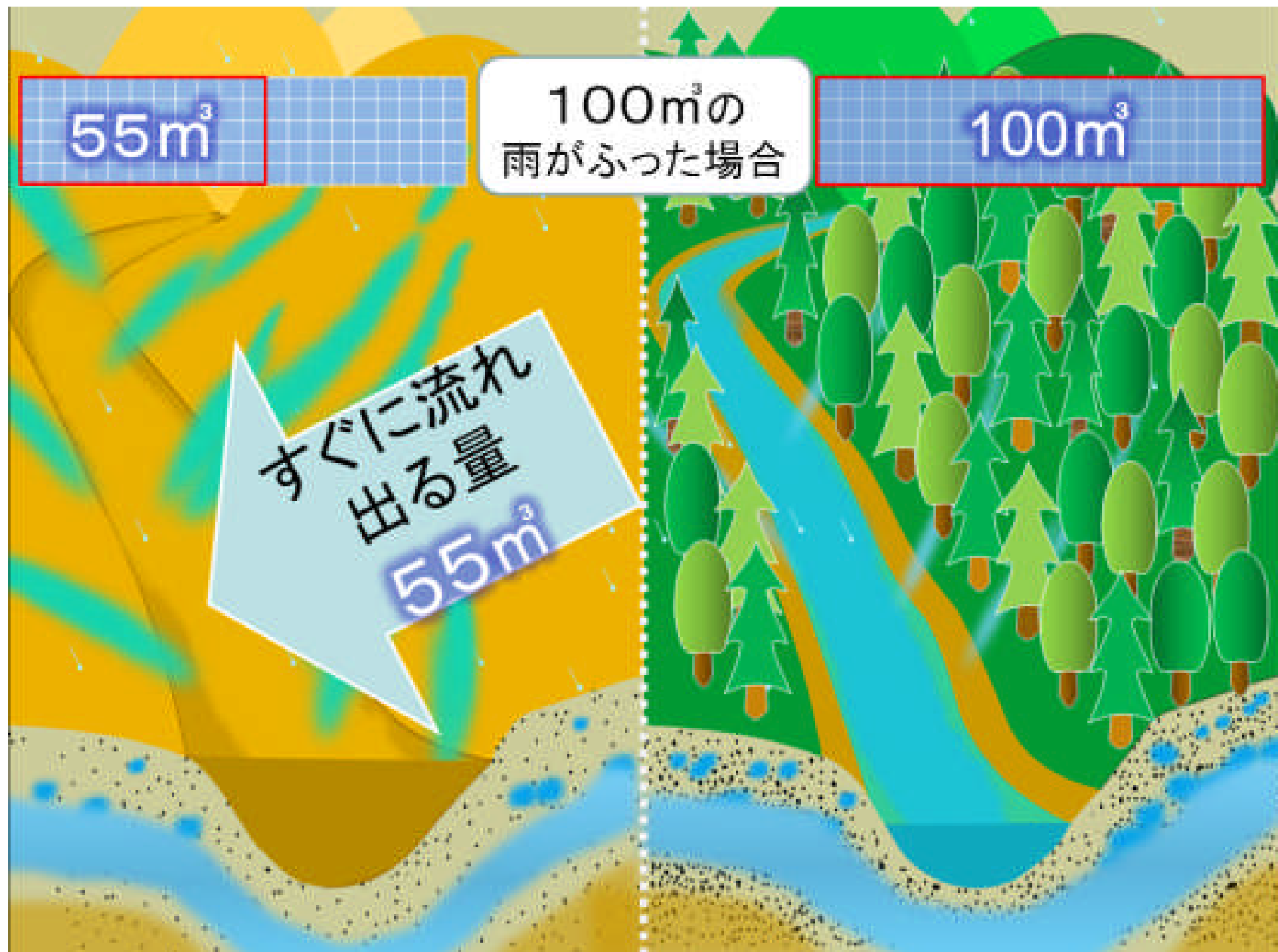
55m<sup>3</sup>

100m<sup>3</sup>の  
雨がふった場合

100m<sup>3</sup>

すぐに流れ  
出る量

55m<sup>3</sup>



55m<sup>3</sup>

100m<sup>3</sup>の  
雨がふった場合

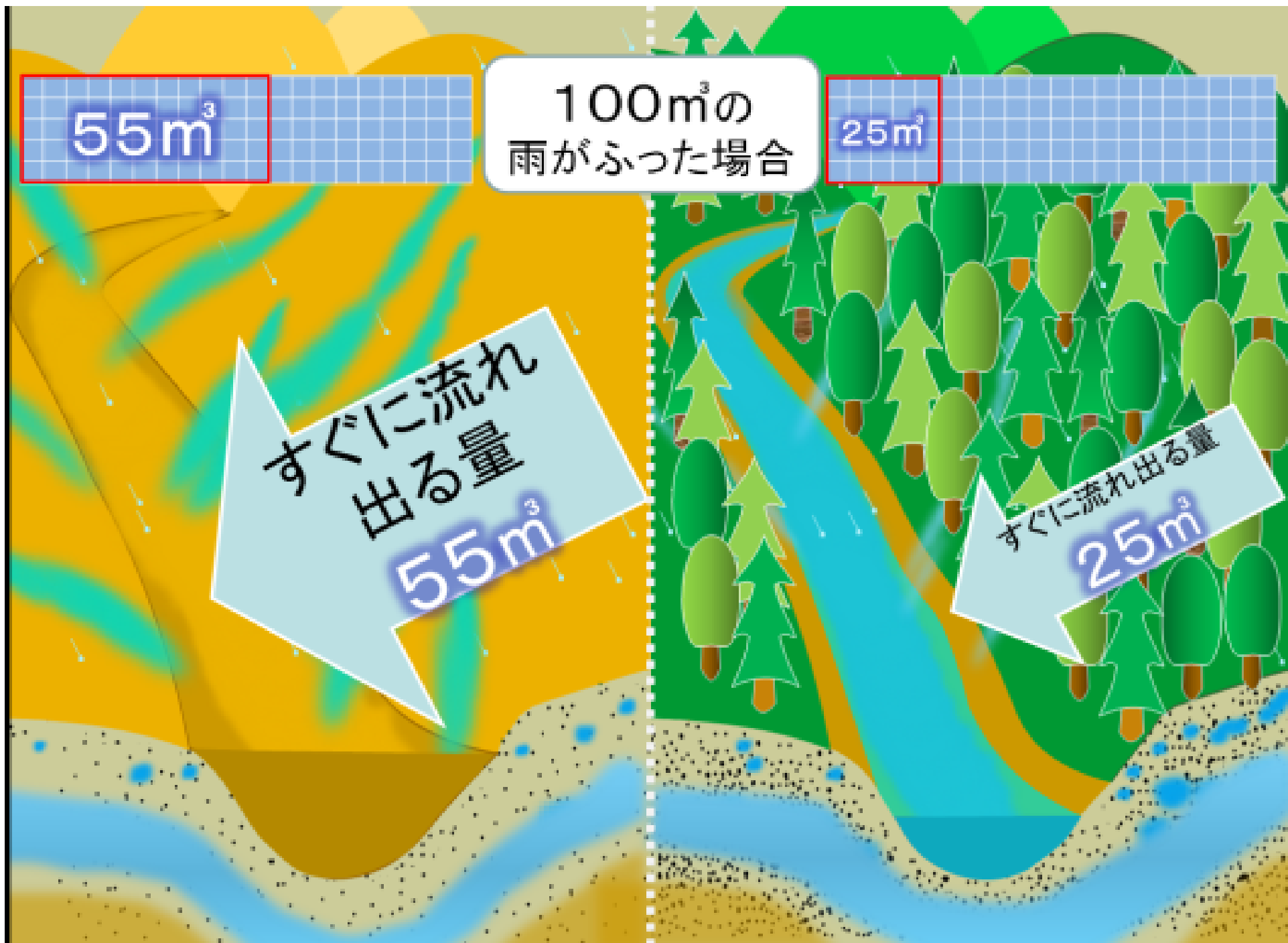
25m<sup>3</sup>

すぐに流れ  
出る量

55m<sup>3</sup>

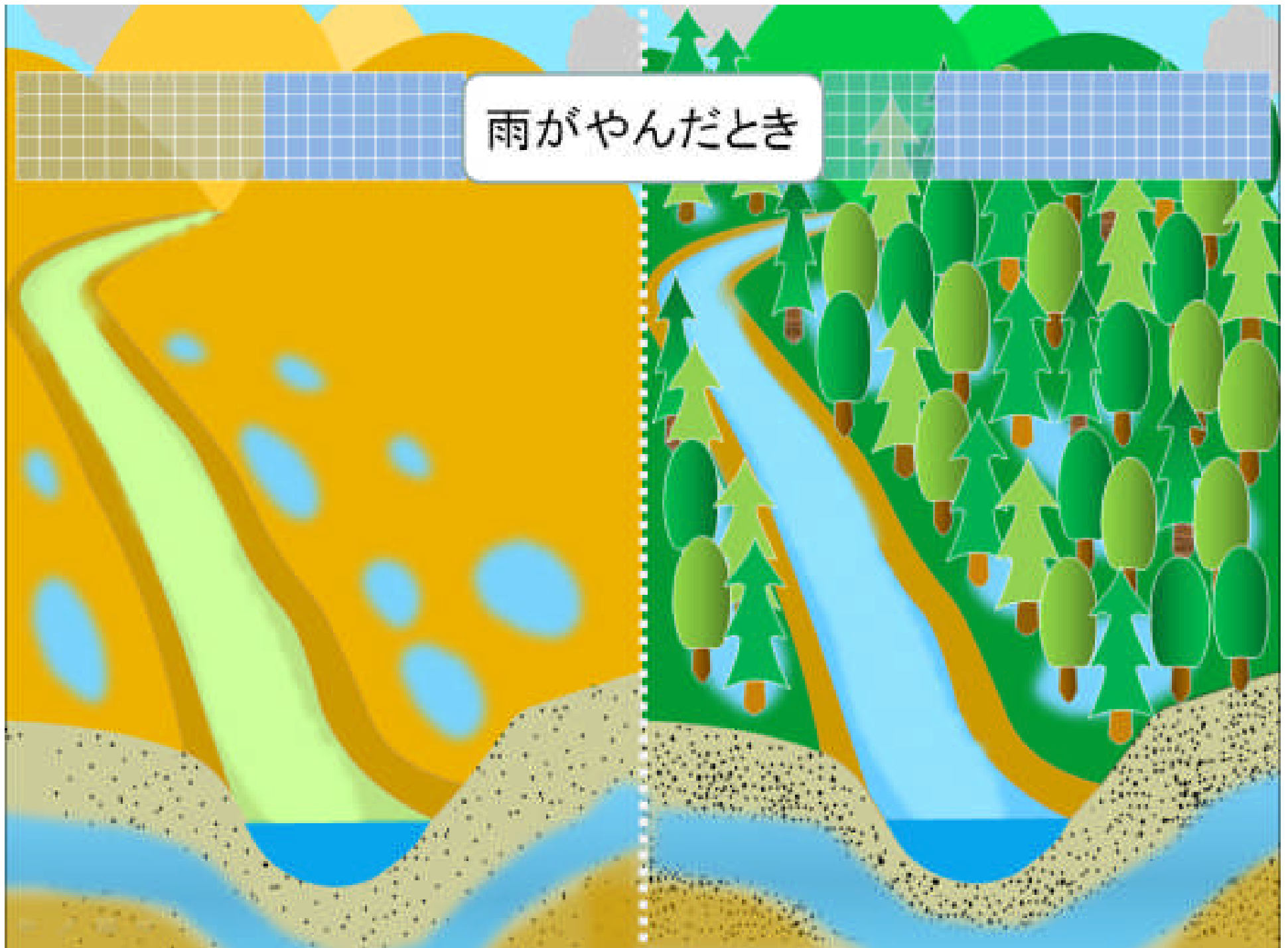
すぐに流れ出る量

25m<sup>3</sup>

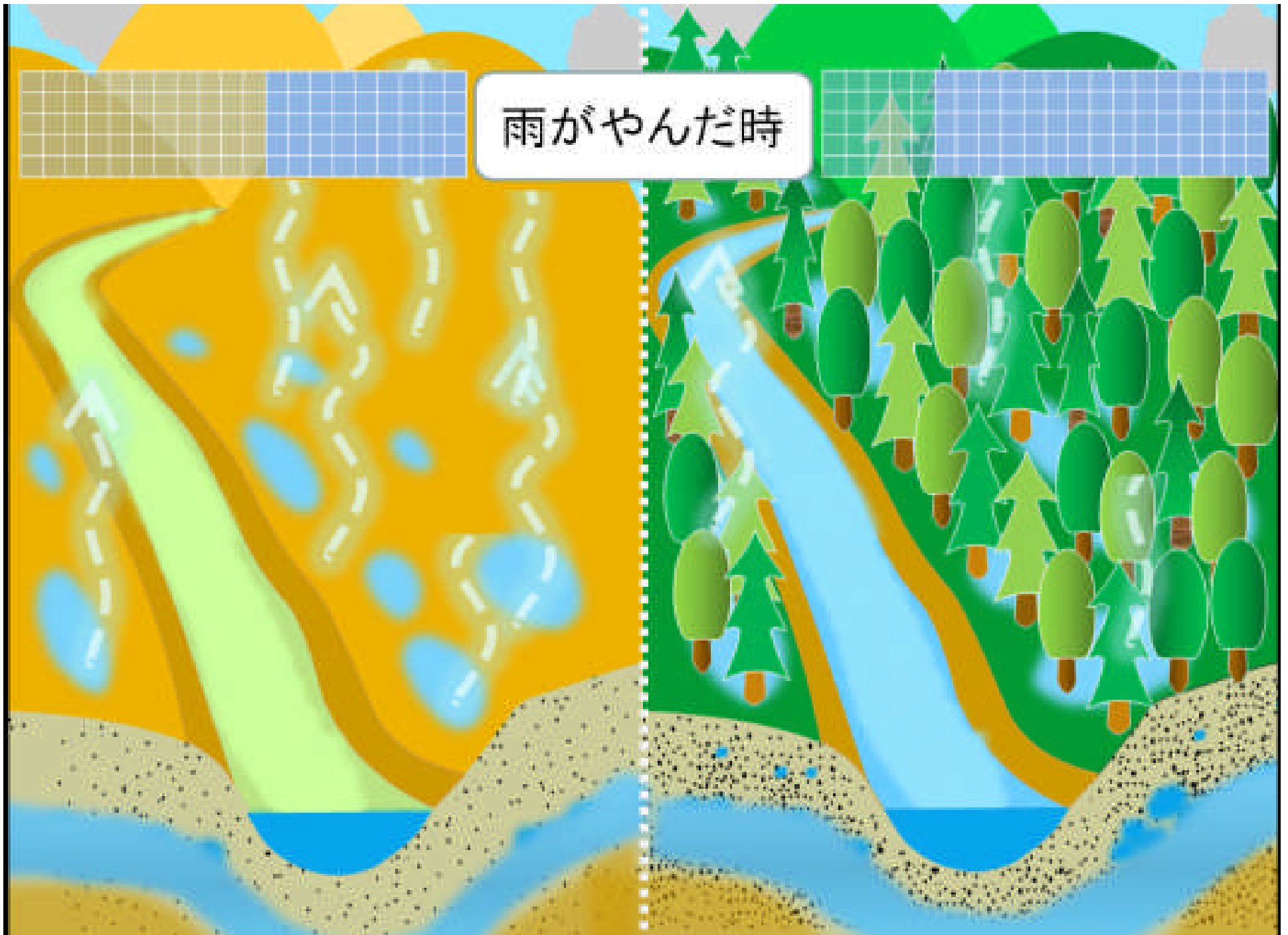


雨がやんだとき

雨がやんだとき



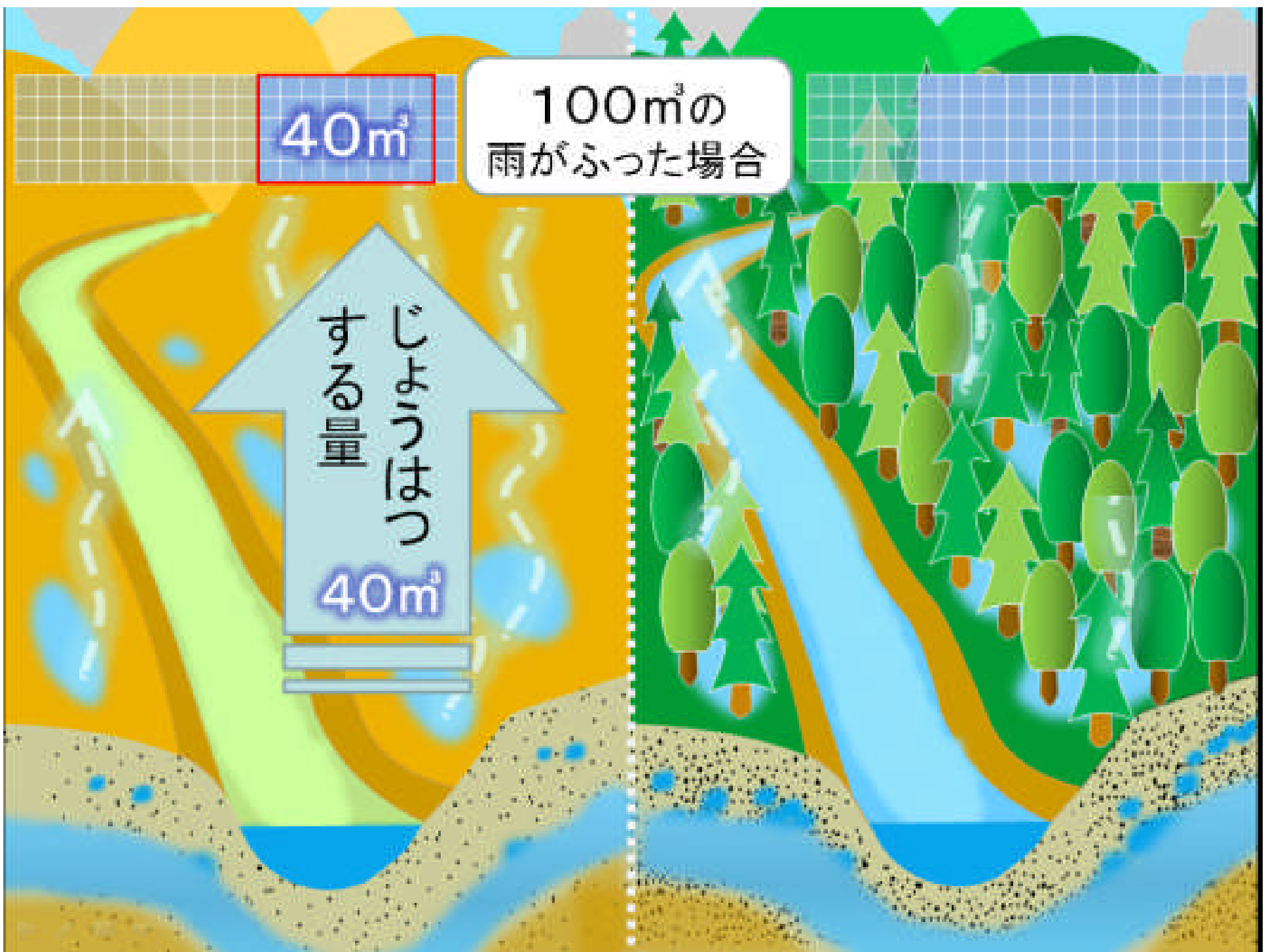
雨がやんだ時



40m<sup>3</sup>

100m<sup>3</sup>の  
雨がふった場合

蓄みす  
じほうりて  
40m<sup>3</sup>



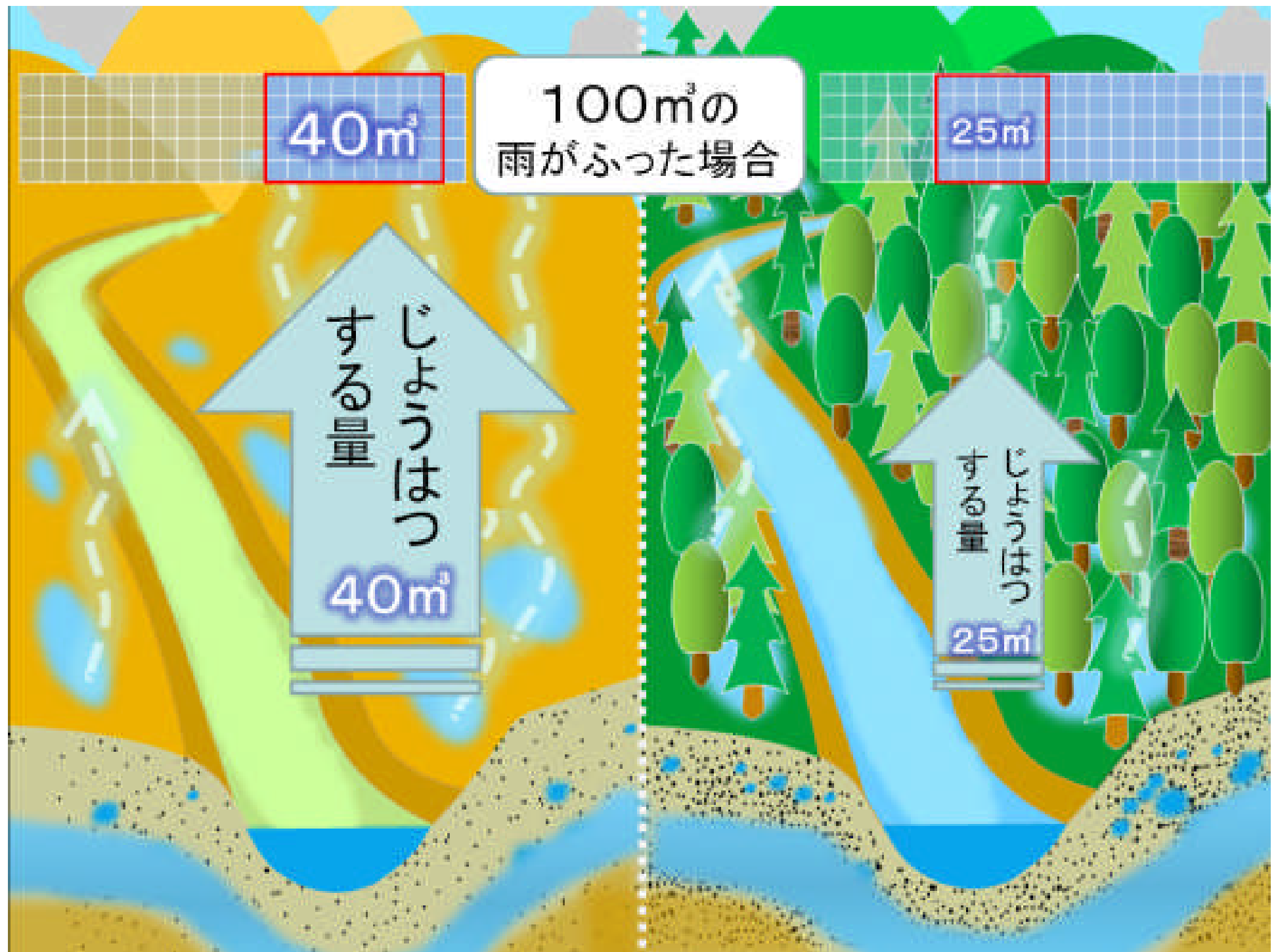
40m<sup>3</sup>

100m<sup>3</sup>の  
雨がふった場合

25m<sup>3</sup>

す  
け  
の  
量  
を  
し  
め  
る  
に  
40m<sup>3</sup>

す  
け  
の  
量  
を  
し  
め  
る  
に  
25m<sup>3</sup>

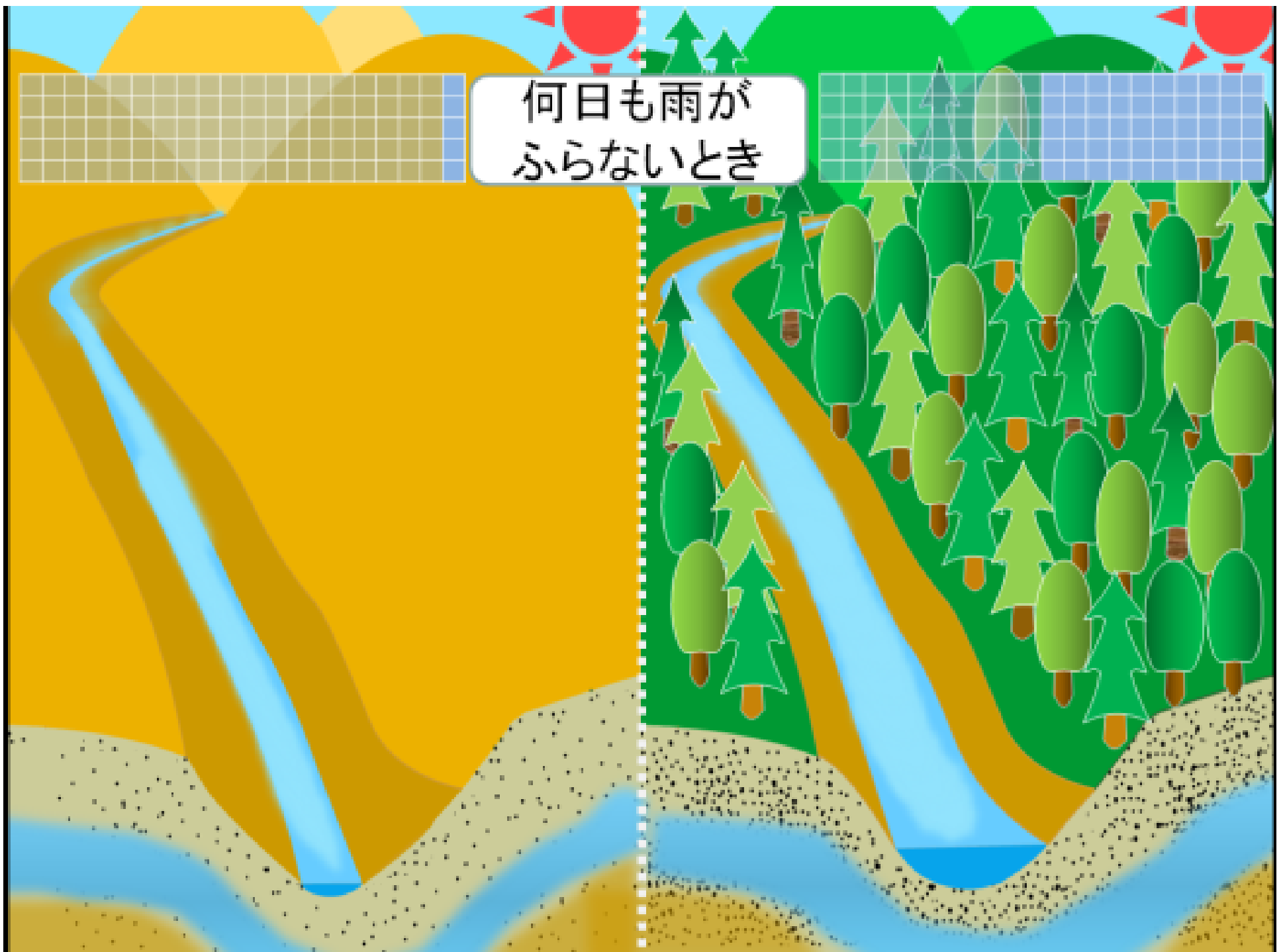






何日も雨がふらないとき

何日も雨が  
ふらないとき



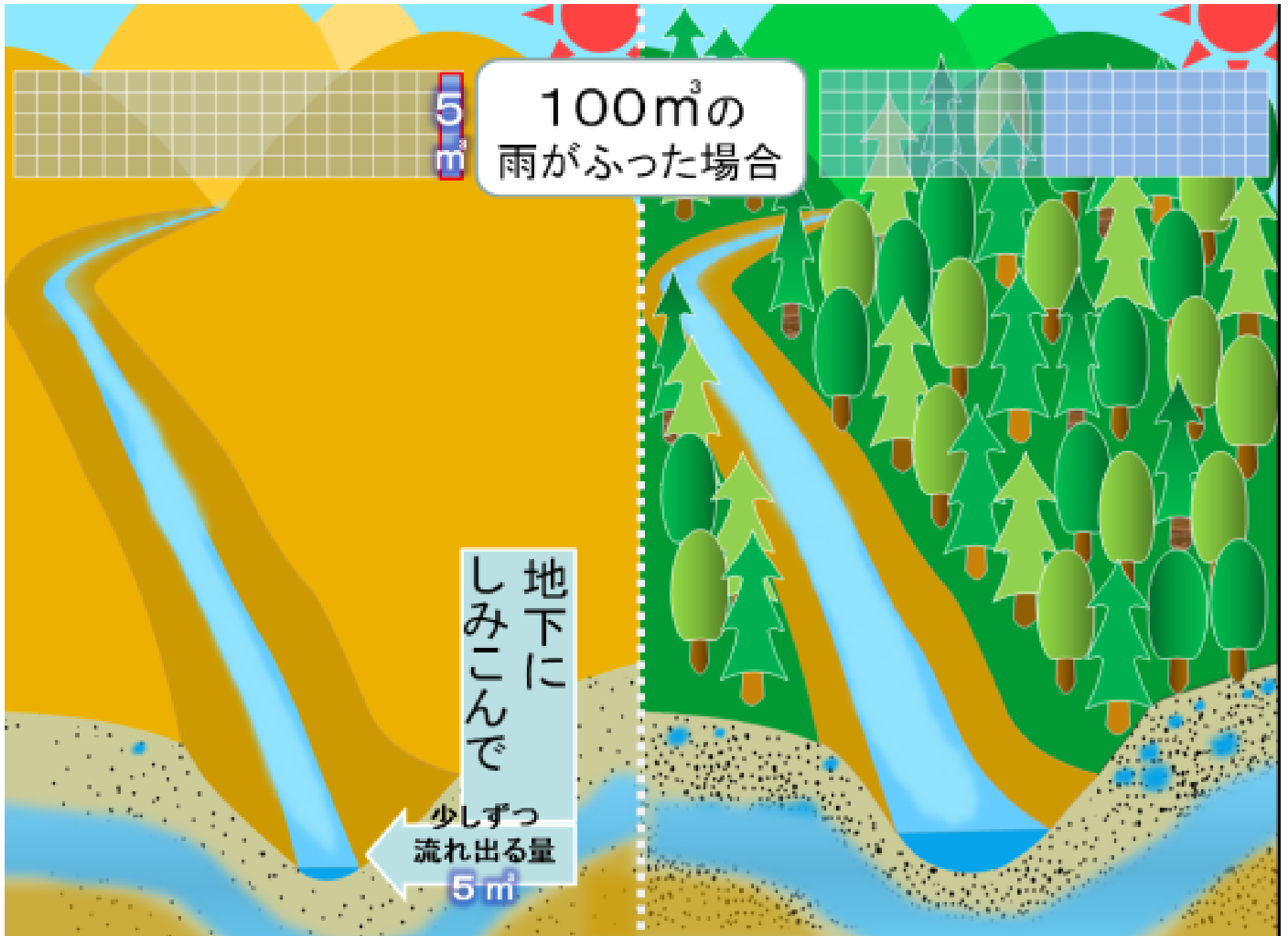
100m<sup>3</sup>の  
雨がふった場合

100m<sup>3</sup>

地下に  
しみこんで

少しずつ  
流れ出る量

5m<sup>3</sup>



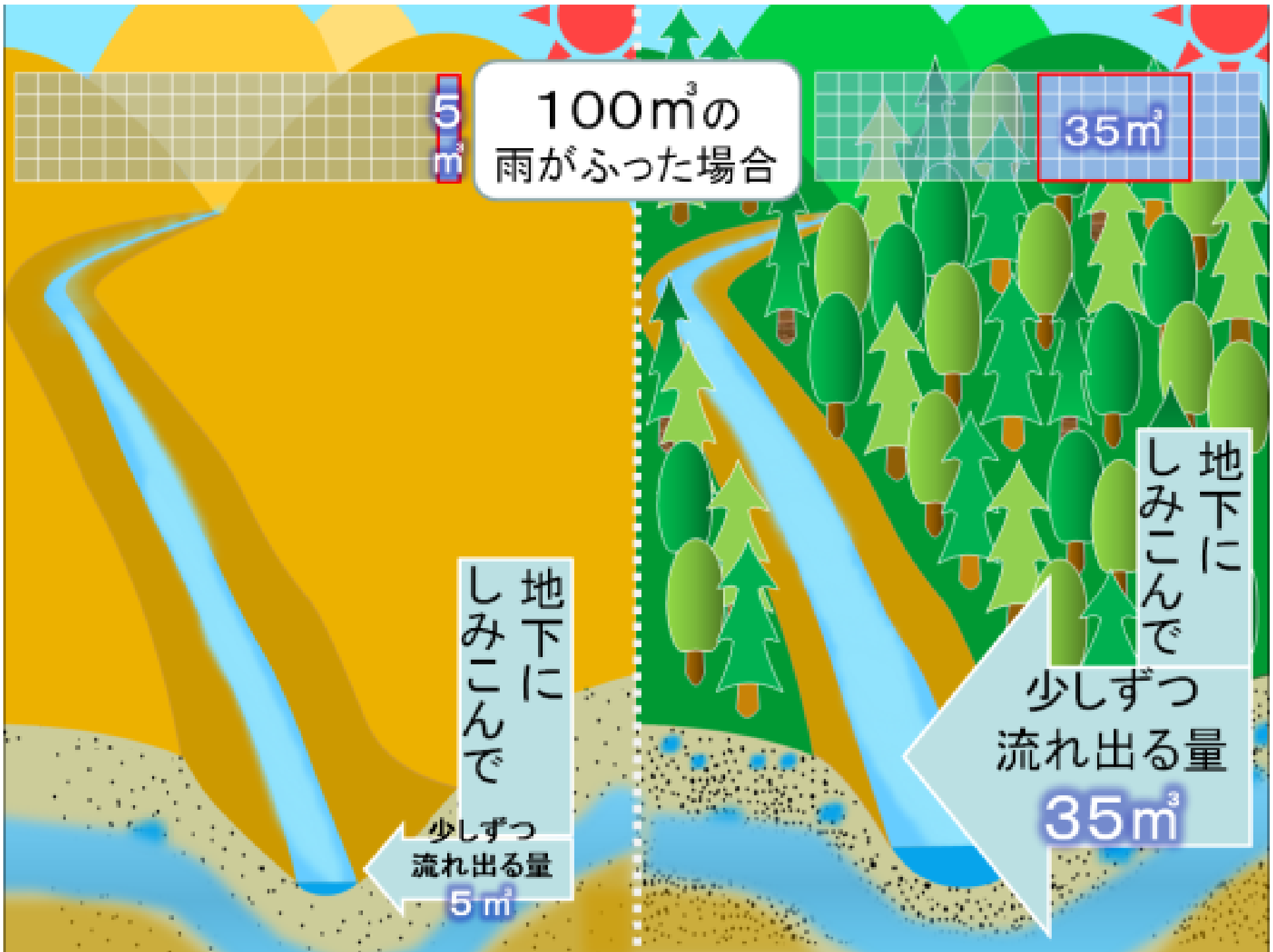
100

100m<sup>3</sup>の  
雨がふった場合

35

地下に  
しみこんで  
少しずつ  
流れ出る量  
5m<sup>3</sup>

地下に  
しみこんで  
少しずつ  
流れ出る量  
35m<sup>3</sup>



何日も雨が  
ふらないとき

